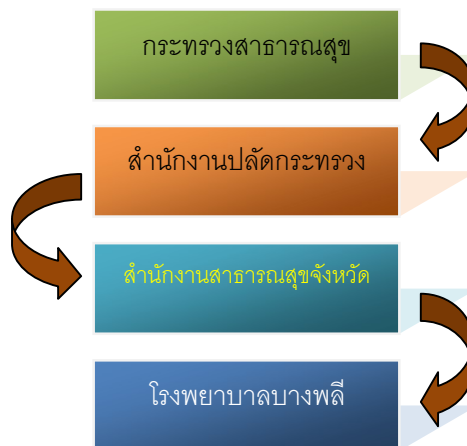




โรงพยาบาลบางพลี เป็นโรงพยาบาลของรัฐ ในสังกัดสำนักงานปลัดกระทรวงสาธารณสุข กระทรวงสาธารณสุข โดยเป็นราชการส่วนภูมิภาค ในบังคับบัญชาของสำนักงานสาธารณสุขจังหวัดสมุทรปราการ ซึ่งมีโครงสร้างหน่วยงาน บทบาท อำนาจหน้าที่ ภารกิจ ดังต่อไปนี้

❖ โครงสร้าง



โรงพยาบาลบางพลี

ผู้อำนวยการโรงพยาบาล

ภารกิจด้านอำนวยการ

1.กลุ่มงานบริหารทั่วไป

2.กลุ่มงานพัสดุ

6.กลุ่มงานบัญชี

3.กลุ่มงานโครงสร้างพื้นฐาน และวิศวกรรมทางการแพทย์

4.กลุ่มงานทรัพยากรบุคคล

5.กลุ่มงานการเงิน

ภารกิจด้านบริการปฐมภูมิ

ภารกิจด้านพัฒนาระบบบริการและสนับสนุนบริการสุขภาพ

ภารกิจด้านบริการทุติยภูมิและตติยภูมิ

1.กลุ่มงานผู้ป่วยนอก

2.กลุ่มงานการแพทย์แผนไทยฯ

3.กลุ่มงานเวชกรรมสังคม

4.กลุ่มงานสุขศึกษา

5.กลุ่มงานอาชีพเวชกรรม

6.กลุ่มงานการพยาบาล

1.กลุ่มงานสารสนเทศทางการแพทย์

2.กลุ่มงานประกันสุขภาพ

3.กลุ่มงานยุทธศาสตร์และแผนงาน

4.กลุ่มงานพัฒนาทรัพยากรบุคคล

5.กลุ่มงานพัฒนาคุณภาพบริการและมาตรฐาน

ภารกิจด้านการพยาบาล

1.กลุ่มงานเวชศาสตร์ฉุกเฉิน

2.กลุ่มงานอายุรกรรม

3.กลุ่มงานศัลยกรรม

4.กลุ่มงานศัลยกรรมออร์โธปิดิกส์

5.กลุ่มงานกุมารเวชกรรม

6.กลุ่มงานนิติเวช

7.กลุ่มงานจักษุวิทยา

8.กลุ่มงานโสต ตอ นาสิก

9.กลุ่มงานโภชนศาสตร์

1.กลุ่มงานผู้ป่วยอุบัติเหตุและฉุกเฉิน

2.กลุ่มงานผู้ป่วยนอก

3.กลุ่มงานผู้ป่วยหนัก

4.กลุ่มงานการพยาบาลผู้คลอด

5.กลุ่มงานผู้ป่วยห้องผ่าตัด

6.กลุ่มงานวิสัญญี

7.กลุ่มงานผู้ป่วยอายุรกรรม

8.กลุ่มงานผู้ป่วยศัลยกรรม

9.กลุ่มงานผู้ป่วยสูติ-นรีเวช

10.กลุ่มงานจิตเวช

11.กลุ่มงานการพยาบาลผู้ป่วยกุมารเวชกรรม

10.กลุ่มงานพยาธิวิทยา

11.กลุ่มงานสูติ-นรีเวชกรรม

12.กลุ่มงานวิสัญญีวิทยา

13.กลุ่มงานจิตเวช

14.กลุ่มงานทันตกรรม

15.กลุ่มงานรังสีวิทยา

16.กลุ่มงานเทคนิคการแพทย์

17.กลุ่มงานเวชกรรมฟื้นฟู

18.กลุ่มงานสังคมสงเคราะห์

19.กลุ่มงานเภสัชกรรม

❖ บทบาท อำนาจหน้าที่ และภารกิจ

✚ กระทรวงสาธารณสุข

พระราชบัญญัติปรับปรุงกระทรวง ทบวง กรม พ.ศ. 2554^[7] หมวด 19 มาตรา 42 ได้ระบุว่า มาตรา 42 กระทรวงสาธารณสุข มีอำนาจหน้าที่เกี่ยวกับการส่งเสริมสุขภาพอนามัย การป้องกัน ควบคุม และรักษาโรคภัย การฟื้นฟูสมรรถภาพของประชาชน และราชการอื่น ตามที่มีกฎหมายกำหนดให้เป็นอำนาจหน้าที่ของกระทรวงสาธารณสุข หรือส่วนราชการที่สังกัดกระทรวงสาธารณสุข

✚ สำนักงานปลัดกระทรวง

ข้อ ๒ ให้สำนักงานปลัดกระทรวง กระทรวงสาธารณสุข มีภารกิจเกี่ยวกับการพัฒนา ยุทธศาสตร์ และแปลงนโยบายของกระทรวงเป็นแผนการปฏิบัติราชการ ตลอดจนจัดสรร ทรัพยากร และบริหารราชการประจำทั่วไปของกระทรวง เพื่อให้บรรลุเป้าหมายและเกิดผลสัมฤทธิ์ตามภารกิจ

ของกระทรวง โดยมีอำนาจหน้าที่ ดังต่อไปนี้

(๑) กำหนดนโยบาย เป้าหมาย และผลสัมฤทธิ์ของกระทรวง เพื่อให้สอดคล้องตาม แนวทางพระราชดำริ นโยบายรัฐบาล สภาพปัญหาของพื้นที่ สถานการณ์ของประเทศ และขับเคลื่อนนโยบาย ตามแนวทางและแผนการปฏิบัติราชการ

(๒) พัฒนายุทธศาสตร์การบริหารของกระทรวงและการบูรณาการด้านสุขภาพระหว่าง องค์กรที่เกี่ยวข้อง เพื่อให้เกิดความชัดเจนในการจัดการสาธารณสุขในภาวะปกติ ฉุกเฉิน วิกฤติ การคุ้มครองผู้บริโภค และการมีส่วนร่วมของภาครัฐและภาคเอกชน

(๓) จัดสรรและพัฒนาระบบบริหารทรัพยากรของกระทรวง เพื่อให้เกิดการประหยัด คุ่มค่า และสมประโยชน์

(๔) กำกับ เร่งรัด ติดตาม และประเมินผล รวมทั้งประสานการปฏิบัติราชการด้านการแพทย์และการสาธารณสุข

(๕) ดำเนินการและให้บริการด้านการแพทย์และการสาธารณสุข

(๖) พัฒนาระบบการเงินการคลัง และระบบบริการด้านสุขภาพให้เหมาะสมและได้มาตรฐาน

(๗) พัฒนาระบบฐานข้อมูล ระบบเทคโนโลยีสารสนเทศ สารนิเทศและการสื่อสารประชาสัมพันธ์ เพื่อใช้ในการบริหารงานและการบริการของหน่วยงานในสังกัดกระทรวง

- (๘) ส่งเสริม สนับสนุน และประสานการพัฒนาาระบบบริการสุขภาพ
- (๙) ดำเนินงานและพัฒนาความร่วมมือด้านสุขภาพระหว่างประเทศ
- (๑๐) ดำเนินการเกี่ยวกับกฎหมายและพัฒนากฎหมายที่เกี่ยวกับการแพทย์และการสาธารณสุข ให้ทันสมัยและเหมาะสมยิ่งขึ้น
- (๑๑) ผลิตและพัฒนาบุคลากรด้านสุขภาพ รวมทั้งศึกษา วิเคราะห์ วิจัย พัฒนา และ ถ่ายทอดองค์ความรู้และเทคโนโลยีด้านระบบบริการสุขภาพและด้านการพยาบาลแก่ องค์กรภาครัฐ ภาคเอกชน และองค์กรปกครองส่วนท้องถิ่น
- (๑๒) ปฏิบัติการอื่นใดตามที่กฎหมายกำหนดให้เป็นอำนาจหน้าที่ของสำนักงาน ปลัดกระทรวง หรือตามที่รัฐมนตรีหรือคณะรัฐมนตรีมอบหมาย



สำนักงานสาธารณสุขจังหวัดสมุทรปราการ

- ข้อ ๒๐ สำนักงานสาธารณสุขจังหวัด มีอำนาจหน้าที่ ดังต่อไปนี้
- (๑) จัดทำแผนยุทธศาสตร์ด้านสุขภาพในเขตพื้นที่จังหวัด
 - (๒) ดำเนินการและให้บริการด้านการแพทย์และการสาธารณสุขในเขตพื้นที่ จังหวัด
 - (๓) กำกับ ดูแล ประเมินผล และสนับสนุนการปฏิบัติงานของหน่วยงาน สาธารณสุข ในเขตพื้นที่จังหวัด เพื่อให้การปฏิบัติงานเป็นไปตามกฎหมาย มีการบริการสุขภาพ ที่มีคุณภาพและ มีการคุ้มครองผู้บริโภคด้านสุขภาพ
 - (๔) ส่งเสริม สนับสนุน และประสานงานเกี่ยวกับงานสาธารณสุขในเขตพื้นที่ จังหวัดให้เป็นไปตามนโยบายของกระทรวง
 - (๕) พัฒนาระบบสารสนเทศ งานสุขศึกษา และการสื่อสารสาธารณะด้านสุขภาพ ในเขตพื้นที่จังหวัด
 - (๖) ปฏิบัติงานร่วมกับหรือสนับสนุนการปฏิบัติงานของหน่วยงานอื่นที่เกี่ยวข้อง หรือที่ได้รับ มอบหมาย

โรงพยาบาลบางพลี

1. ดำเนินการและให้บริการด้านการแพทย์และการสาธารณสุขในเขตพื้นที่
2. ส่งเสริม สนับสนุน และประสานงานเกี่ยวกับงานสาธารณสุขในเขตพื้นที่จังหวัดให้เป็นไปตามนโยบายของกระทรวง



คณะกรรมการบริหารโรงพยาบาลบางพลี

รายละเอียดการดำเนินงานตามภารกิจ

1. การบริการโรคทั่วไป	20. สอนและประเมินการใช้ยา
2. ผ่าศรกร์	21. ให้ยาละลายลิ่มเลือด)
3. ตรวจคัดกรองโรคโลหิตจางธาลัสซีเมีย	22. ตรวจหาอย่างละเอียดในผู้ป่วย
4. ตรวจคัดกรองมะเร็งเต้านม	23. ฟอกเลือดด้วยเครื่องไตเทียม
5. จ่ายยาเม็ดคุมกำเนิด	24. ผ่าข้อเข่า
6. คุมกำเนิดแบบใส่ห่วงอนามัย	25. ใส่สายสวนหัวใจ
7. คุมกำเนิดจ่ายถ่วงยาวอนามัย	26. คลินิกโรคหัวใจ
8. ทำหมันหญิง	27. โรคหืด
9. บริการตรวจคัดกรองภาวะพร่องไทรอยด์	28. คลินิกวัณโรค
10. บริการพฤติกรรมบำบัด	29. คลินิกเบาหวาน
11. คลินิกนรีเวชกรรม	30. คลินิกตรวจหลังคลอด
12. บริการรักษาผู้ป่วยติดเชื้อเอชไอวี	31. คลินิกพัฒนาการเด็ก
13. บริการจิตบำบัด	32. คลินิกศัลยกรรมศาสตร์ ออร์โธปิดิก
14. บริการคลินิกอดบุหรี่	33. คลินิกเด็กออทิสติก
15. บริการผู้ป่วยแบบประคับประคอง	34. คลินิกโสต ศอ นาสิก
16. บริการประคบสมุนไพร	35. คลินิกอดฟัน ถอนฟัน ขูดหินปูน
17. บริการรักษาด้วยยาสมุนไพร	36. การนวดไทย
18. บริการฝังเข็มเพื่อการรักษา	37. การอบไอน้ำสมุนไพร
19. บริการจ่ายยาอุปกรณ์สำหรับคน	38. บริการกายภาพบำบัด

39. บริการประเมิน Six-Minute Walk Distance	59. ตรวจหลังคลอด
40. บริการประเมิน COPD Assessment Test	60. ตรวจคัดกรองภาวะซึมเศร้า
41. บริการประเมินความรู้สึกเหนื่อยในผู้ป่วยโรค	61. ตรวจคัดกรองมะเร็งปากมดลูก
42. บริการรักษาผู้ป่วยโรคธาลัสซีเมีย	62. ยานัดคุมกำเนิด
43. บริการให้ยาละลายลิ่มเลือดในผู้ป่วยโรคหลอดเลือด	63. ผังยาคุมกำเนิด
44. บริการกระตุ้นพัฒนาการเด็ก	64. ทำหมันชาย
45. บริการยา Clopidogrel	65. ตรวจประเมินพัฒนาการและความฉลาด
46. บริการรับบริจาคอวัยวะ	66. บริการให้วัคซีนป้องกันโรคพื้นฐานตาม
47. บริการรังสีวินิจฉัย	67. บริการการดูแลสุขภาพช่องปากตามกลุ่ม
48. คลินิกโรคไต	68. บริการคลินิกนรนาม ให้คำปรึกษาและ
49. บริการโรคปอดอุดกั้นเรื้อรัง	69. บริการรักษาผู้ป่วยวัณโรค
50. คลินิกยาด้านไวรัสเอดส์	70. บริการคลินิกอดบุหรี่ : ผู้ป่วยนอก
51. คลินิกผู้สูงอายุ	71. บริการบำบัดยาเสพติด
52. คลินิกผ่าศรกร์	72. บริการนวดไทย
53. กุมารเวชศาสตร์ทั่วไป	73. บริการอบไอน้ำสมุนไพร
54. คลินิกศัลยกรรมทั่วไป	74. บริการฟื้นฟูสภาพมารดาหลังคลอดด้วย
55. คลินิกกระตุ้นพัฒนาการเด็ก	75. การประคบสมุนไพร
56. คลินิกรังสีวิทยา รังสีวินิจฉัย	76. บริการฝึกทักษะการทำความคุ้นเคยกับ
57. คลินิกทันตกรรมทั่วไป	77. บริการกิจกรรมบำบัด
58. ศัลยกรรมช่องปาก	78. กิจกรรมการดูแลหญิงหลังคลอด

79. บริการตรวจคัดกรองภาวะความผิดปกติทางสายตาอื่นๆ สำหรับผู้ป่วยเบาหวานและกลุ่มเสี่ยงอื่น

80. บริการตรวจคัดกรองความเสี่ยงต่อการเกิดโรคเบาหวานและความดันโลหิตสูง

81. บริการตรวจคัดกรองภาวะแทรกซ้อนจากโรคเบาหวานด้วยการตรวจจอประสาทตา

82. บริการประเมิน COPD Assessment Test (CAT) สำหรับโรคปอดอุดกั้นเรื้อรัง

83. บริการแก้ปัญหาด้านระบบประสาทสัมผัสและกล้ามเนื้อ สำหรับเด็กที่

84. บริการฝึกการเตรียมความพร้อมเข้าสู่วัยเรียนสำหรับเด็กพิเศษ

85. บริการ Early Intervention (การส่งเสริมพัฒนาการเด็ก)

86. บริการแก้ปัญหาทางด้านพฤติกรรมและอารมณ์ สำหรับเด็กที่มีความต้องการพิเศษ

87. บริการฝึกทักษะการทำกิจวัตรประจำวันสำหรับเด็กพิเศษ

88. บริการแก้ไขปัญหาด้านการรับรู้/การเรียนรู้ สำหรับเด็กที่มีความ

89. บริการกระตุ้นพัฒนาการทางภาษาและการสื่อสาร สำหรับเด็กที่

90. คลินิกอดบุหรี่ : ผู้ป่วยนอก

91. จำนวนรายการยาในบัญชียาหลักแห่งชาติ

92. บริการกายภาพบำบัด/ฟื้นฟูสภาพในผู้ป่วยโรคหลอดเลือดสมองตีบหรืออุดตัน

93. บริการประเมิน Six-Minute Walk Distance Test สำหรับผู้ป่วยโรคปอดอุดกั้น

ข้อมูลโดย : กลุ่มงานสารสนเทศทางการแพทย์
งานเวชสถิติ

ติดต่อสอบถาม : 0-2752-4900

โครงสร้างการดำเนินการตามบทบาท อำนาจหน้าที่ และภารกิจ

ภารกิจด้านบริการทุติยภูมิและตติยภูมิ



ภารกิจด้านบริการทุติยภูมิและตติยภูมิ

๑๗ กลุ่มงานเวชกรรมฟื้นฟู

รับผิดชอบให้บริการตรวจวินิจฉัย รักษา ฟื้นฟูสมรรถภาพแก่ผู้ป่วย ผู้พิการ เด็กที่มีปัญหาพัฒนาการหรือเด็กบกพร่องทางการรับรู้ การเรียนรู้ รวมทั้งผู้มีอาการปวดเรื้อรัง โรคเรื้อรังของระบบการทำงานของร่างกาย จิตใจ สมอง ที่ไม่สามารถประกอบกิจวัตรประจำวันหลัก หรือดำรงชีพในสังคมได้อย่างคนปกติได้นั้นแบ่งงานย่อยได้ ๔ งาน

- ตรวจ ประเมิน รักษาโดยแพทย์เวชกรรมฟื้นฟู
- บริการกายภาพบำบัด

- บริการกิจกรรมบำบัด มีขอบข่าย การตรวจ ประเมิน ส่งเสริมป้องกัน บำบัดฟื้นฟูสมรรถภาพ บุคคลที่มีความบกพร่องทางด้านร่างกาย จิตใจ อารมณ์ สังคม การเรียนรู้ พัฒนาการเด็ก ให้สามารถทำกิจกรรมต่างๆ ได้เพื่อให้บุคคลดำเนินชีวิตไปตามศักยภาพได้โดยวิธีการทางกิจกรรมบำบัด จัดแบ่งงานออกได้

๑. บำบัดฟื้นฟู กระตุ้น ส่งเสริมพัฒนาการเด็กที่มีปัญหาทางการเคลื่อนไหว การรับรู้ การเรียนรู้ การสื่อสาร อารมณ์ จิต และพฤติกรรม
๒. บำบัดฟื้นฟู กลุ่มผู้ป่วยพิการบกพร่องทางด้านร่างกาย สมอง
๓. บำบัดฟื้นฟูกลุ่มผู้ป่วยพิการบกพร่องทางจิตพฤติกรรม
๔. บำบัดฟื้นฟูกลุ่มผู้สูงอายุ
๕. บริการ บำบัดฟื้นฟูในชุมชน
๖. บริการตรวจประเมินและส่งเสริม ป้องกันในชุมชนสถานศึกษา สถานประกอบการ ฯลฯ
๗. บริการจัดทำเครื่องช่วย เครื่องฉาย และดัดแปลงอุปกรณ์สภาพบ้าน สิ่งแวดล้อม

บริการอุปกรณ์เสริมเทียม

๑๘. กลุ่มงานสังคมสงเคราะห์

๑. การบริการสังคมทางการแพทย์ ประจำแผนกผู้ป่วยนอก/ผู้ป่วยใน รับผิดชอบวินิจฉัย ประเมินปัญหาทางสังคม การบำบัดเยียวยา กายฟื้นฟูสภาพ ส่งเสริมป้องกัน ปัญหาทางสังคมพิทักษ์และคุ้มครองสิทธิ ปฏิบัติงานร่วมกับทีมผู้ให้การรักษาผู้ป่วย เตรียมความพร้อมของครอบครัวในการดูแลผู้ป่วยก่อนกลับบ้าน และจัดบริการสงเคราะห์ทางการแพทย์/สวัสดิการสังคมตามกฎหมายที่เกี่ยวข้อง
๒. การบริการคลินิกศูนย์พึ่งได้ งานให้บริการช่วยเหลือเด็ก สตรี และบุคคลในครอบครัวที่ถูกกระทำรุนแรง และผู้หญิงที่ตั้งครรภ์ไม่พร้อม
๓. การบริการสังคมสงเคราะห์ทางการแพทย์ ประจำแผนกผู้ป่วยนอก คลินิกพิเศษ/กลุ่มเป้าหมายเฉพาะ คือ คนพิการ ผู้สูงอายุ ผู้ติดเชื้อเอดส์/ ผู้ที่ได้รับผลกระทบ ผู้ป่วยจิตเวช ผู้ป่วยโรคเรื้อรัง ผู้ป่วยมะเร็ง กลุ่มผู้ไม่มีหลักประกันสุขภาพและปัญหาการใช้สิทธิ
๔. การบริการสังคมสงเคราะห์ชุมชนและครอบครัว ปฏิบัติงานร่วมกับทีมผู้ให้รักษาผู้ป่วย พิทักษ์และคุ้มครองสิทธิ ประสานและจัดการทรัพยากร การส่งต่อเครือข่ายบริการสังคมสงเคราะห์และสวัสดิการสังคม ติดตามประเมินความพร้อมของครอบครัวในการดูแลผู้ป่วยที่บ้าน
๕. การจัดการทรัพยากรทางสังคมและสร้างการมีส่วนร่วมของเครือข่ายทางสังคมสงเคราะห์และสวัสดิการสังคม
๖. การจัดการกองทุนและมูลนิธิ ช่วยเหลือผู้ป่วยยากจนและผู้ด้อยโอกาส
๗. งานวิชาการ และงานการให้คำปรึกษาทางสังคมสงเคราะห์ทางการแพทย์ งานสอนฝึกอบรม งานวิจัย และพัฒนา

๑๙.กลุ่มงานเภสัชกรรม

รับผิดชอบให้บริการเภสัชกรรมเกี่ยวกับการคัดเลือก จัดซื้อ จัดหาเวชภัณฑ์ ให้มีคุณภาพได้มาตรฐาน ถูกต้องตามหลักวิชาการอย่างประหยัดและทั่วถึง อาจติดตามระดับยาในเลือดของผู้ป่วยควบคุมเวชภัณฑ์ ควบคุมการให้บริการ การจ่ายยาเวชภัณฑ์ ให้คำปรึกษาแนะนำการใช้ยาแก่ผู้ป่วยและบุคลากรทางการแพทย์ และรับผิดชอบงานคุ้มครองผู้บริโภค ได้แก่

- การคุ้มครองผู้บริโภคด้านยา ด้านอาหาร ด้านเครื่องสำอาง ด้านวัตถุเสพติด ด้านวัตถุอันตราย ด้านเครื่องมือ
- สร้างการมีส่วนร่วมของหน่วยงานทุกภาคส่วน
- ควบคุม กำกับมาตรฐานงานคุ้มครองผู้บริโภค ตามมาตรฐานทุกด้าน
- ศึกษา วิจัย นวัตกรรมและพัฒนาองค์ความรู้ ด้านคุ้มครองผู้บริโภค วิเคราะห์และสังเคราะห์ข้อมูลเพื่อนำมา

กลุ่มภารกิจด้านบริการปฐมภูมิ

กลุ่มงานเวชกรรมสังคม

กลุ่มงานผู้ป่วยนอก

รับผิดชอบให้บริการตรวจวินิจฉัย รักษา ผู้ป่วยโรคทั่วไปที่ไม่เกิดอุบัติเหตุ หรือภาวะฉุกเฉิน ซึ่งได้แก่การตรวจรักษาทั่วไป การตรวจรักษาผู้ป่วยนอกเฉพาะทาง การตรวจสุขภาพและออกใบรับรองแพทย์ การให้คำปรึกษา งานสอนและฝึกอบรม งานวิจัยและพัฒนา

กลุ่มงานการแพทย์แผนไทยและการแพทย์ทางเลือก

รับผิดชอบในการส่งเสริมให้ผู้ป่วยได้รับบริการที่มีคุณภาพ และเป็นมาตรฐานให้ความรู้ และทักษะในการดูแลตนเอง เฝ้าระวังภาวะแทรกซ้อนต่างๆ จากการทำกิจกรรม เน้นความปลอดภัย มีประโยชน์ และมีประสิทธิภาพประสิทธิผล ซึ่งได้แก่การนวดตัว การนวดน้ำมัน การนวดฝ่าเท้า การประคบสมุนไพร การอบสมุนไพร การดูแลส่งเสริมสุขภาพที่มีใช้การแพทย์แผนปัจจุบันหรือการแพทย์หลัก การรักษาแบบเฝ้ายาหรือสมุนไพร (Health) การรักษา

๑. งานเวชปฏิบัติครอบครัวและชุมชน

- บริหารจัดการระบบบริการเวชปฏิบัติครอบครัวและชุมชน
- จัดบริการด้านสุขภาพด้านเวชปฏิบัติครอบครัวและชุมชน
- พัฒนาคุณภาพบริการตามเกณฑ์มาตรฐานเวชปฏิบัติครอบครัวและชุมชน
- บริการจัดการ ควบคุม กำกับระบบป้องกันและควบคุมการแพร่กระจายเชื้อในสถานบริการด้านสุขภาพและในชุมชน
- ศึกษาวิจัยและนำผลการวิจัยไปใช้พัฒนาคุณภาพบริการในชุมชน
- สร้างการมีส่วนร่วมในการจัดบริการสุขภาพของทุกภาคส่วน
- วิเคราะห์ปัญหาสุขภาพพื้นที่จัดทำแผนยุทธศาสตร์ปัญหาสุขภาพพื้นที่
- จัดบริการหน่วยแพทย์เคลื่อนที่
- จัดระบบบริการดูแลผู้ป่วยต่อเนื่อง

๒. งานป้องกันควบคุมโรคและระบาดวิทยา

- ป้องกันและควบคุมโรคติดต่อ
- ป้องกันและควบคุมโรคไม่ติดต่อ
- ศูนย์ระบาดวิทยา
- สร้างการมีส่วนร่วมทุกภาคส่วน
- ควบคุม กำกับ มาตรฐานพัฒนาคุณภาพบริการป้องกันควบคุมโรค
- ศึกษา วิจัย นวัตกรรมและพัฒนาองค์ความรู้ ด้านป้องกันควบคุมโรค
- การวิเคราะห์และสังเคราะห์ข้อมูลเพื่อนำมากำหนดนโยบาย
- งานสุขภาพเฝ้าระวังและเฝ้าระวังโรคติดต่อ
- งานอาชีวเวชกรรม (ในกรณีที่มีโรงพยาบาลที่มีกลุ่มอาชีวเวชกรรม)

๓. งานพัฒนารับบริการปฐมภูมิและสนับสนุนเครือข่าย

- กำหนดนโยบายและแผนยุทธศาสตร์ระบบบริการปฐมภูมิในพื้นที่รับผิดชอบ
- สนับสนุนทรัพยากร
- บริหารและวิเคราะห์งบประมาณ
- พัฒนาระบบข้อมูลสารสนเทศ
- ประสานงานระหว่างเครือข่าย
- สนับสนุนการมีส่วนร่วมของหน่วยงานทุกภาคส่วน
- พัฒนาบุคลากรพัฒนาคุณภาพด้านปฐมภูมิ
- ศึกษาและสนับสนุนงานวิจัย/นวัตกรรมในหน่วยบริการปฐมภูมิ

๔. งานส่งเสริมสุขภาพและฟื้นฟู

- การส่งเสริมสุขภาพและป้องกันโรคทุกกลุ่มอายุ
- สร้างรูปแบบการปรับเปลี่ยนพฤติกรรมสุขภาพกลุ่มเสี่ยง และกลุ่มผู้ป่วย
- จัดบริการงานส่งเสริมสุขภาพทุกกลุ่มอายุ เสริมสร้างวัฒนธรรม และภาคีสุขภาพที่ดีของประชาชน
- สร้างการมีส่วนร่วมของหน่วยงานทุกส่วน
- ควบคุมกำกับมาตรฐานบริการส่งเสริมสุขภาพและฟื้นฟู

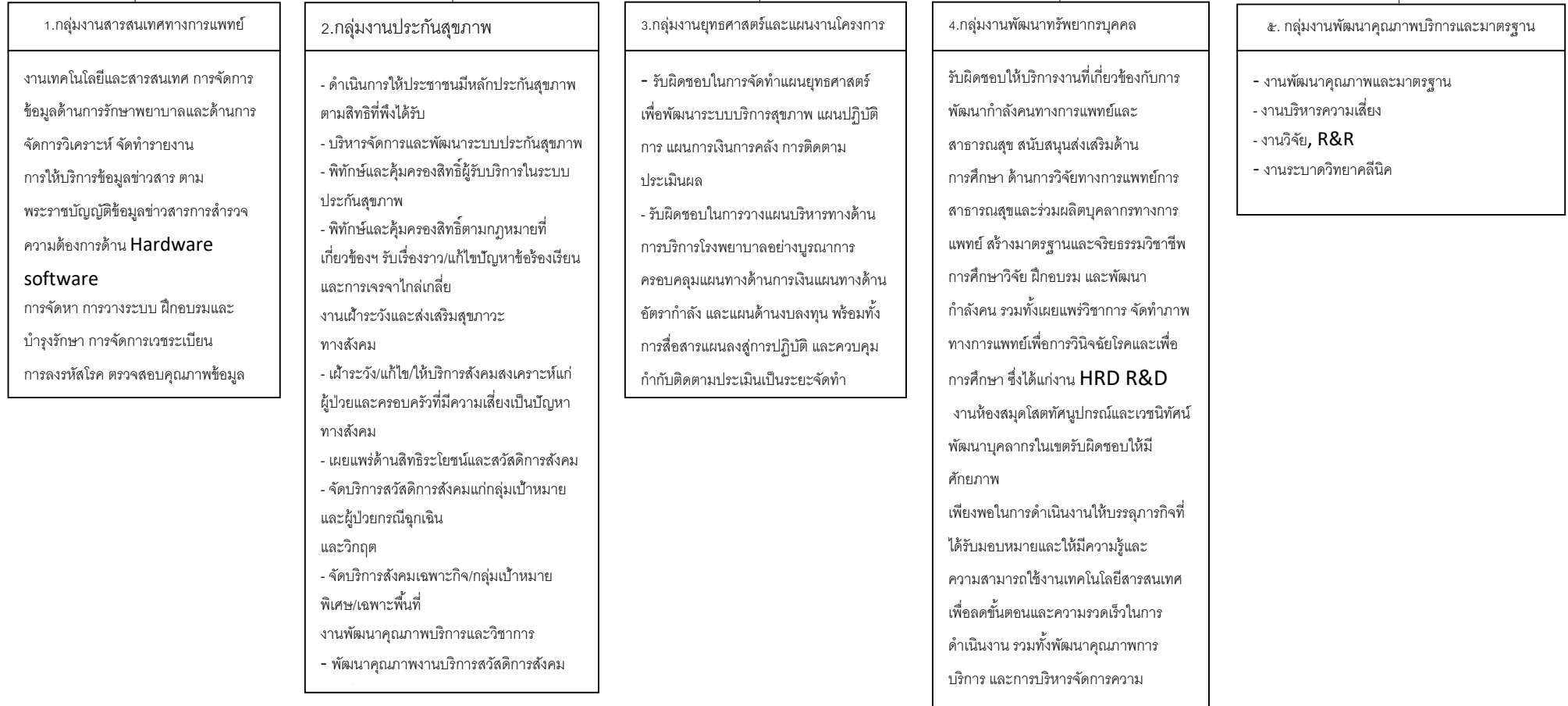
๕. กลุ่มงานเวชกรรมสังคม

รับผิดชอบให้บริการศึกษาเพื่อพฤติกรรมสุขภาพ ผู้ป่วย ญาติที่มาใช้บริการในโรงพยาบาล และประชาชนในชุมชน โดยกำหนดการศึกษา วิเคราะห์ปัญหาสาธารณสุข ปัญหาสุขภาพ วิเคราะห์พฤติกรรมสุขภาพ กำหนดกิจกรรมและพฤติกรรมเป้าหมาย วางแผนดำเนินงานสุขภาพ และดำเนินการจัดกิจกรรมการเรียนรู้ด้านสุขภาพ เช่น การจัดกิจกรรมสุขภาพแบบกระบวนการกลุ่ม แบบการมีส่วนร่วม การให้บริการปรึกษาส่วนบุคคล การฝึกทักษะด้านสุขภาพเพื่อปรับเปลี่ยนพฤติกรรมสุขภาพของกลุ่มเป้าหมายดำเนินการจัดศูนย์การเรียนรู้สุขภาพ มุมสุขภาพเผยแพร่ข้อมูลข่าวสารจัดกิจกรรมรณรงค์ทำด้านสาธารณสุข สนับสนุนการสร้างเครือข่ายด้านสุขภาพทำการเฝ้าระวังพฤติกรรมสุขภาพ และติดตามประเมินผลการดำเนินงานสุขภาพศึกษา รวมทั้งรับผิดชอบงานให้คำปรึกษา แนะนำ สอน ฝึกอบรม พัฒนาบุคลากรที่เกี่ยวข้องกับการให้บริการสุขภาพ

๖. กลุ่มงานอาชีวเวชกรรม

- งานคลินิกอาชีพเวชกรรม
- งานส่งเสริมสุขภาพและฟื้นฟูสภาพวัยทำงาน
- งานพิษวิทยา และเวชศาสตร์สิ่งแวดล้อม
- งานอาชีวอนามัยความปลอดภัยและอนามัยสิ่งแวดล้อม

กลุ่มภารกิจด้านพัฒนาระบบบริการและสนับสนุนบริการ



กลุ่มภารกิจด้านอำนวยการ

รับผิดชอบการบริหารจัดการทรัพยากรของ กลุ่มงานบริหารทั่วไป กลุ่มงานทรัพยากรบุคคล กลุ่มงานการเงิน กลุ่มงานบัญชี กลุ่มงานพัสดุและบำรุงรักษา และกลุ่มงานยุทธศาสตร์และแผนงาน เพื่อสนับสนุนการบริการให้บรรลุวัตถุประสงค์ของโรงพยาบาล

กลุ่มงานบริหารทั่วไป

รับผิดชอบการบริหารจัดการทั่วไป ได้แก่

- **งานธุรการทั่วไป** มีหน้าที่จัดการระบบงานและสนับสนุนการปฏิบัติงานของงานต่างๆ ได้แก่ งานเลขานุการ งานเคหะบริการและอาคารสถานที่ งานบริการยานพาหนะ งานรักษาความปลอดภัย งานสิ่งแวดล้อมและความปลอดภัย งานจัดการของเสีย **งานประชาสัมพันธ์** และบริการทั่วไป
- **งานสารบรรณ** มีหน้าที่จัดวางระบบสารบรรณตั้งแต่การรับ การส่ง การจัดเก็บ และการทำลายให้เป็นไปตามระเบียบแบบแผนของทางราชการ
- **งานนิติการ** มีหน้าที่
 - ให้คำปรึกษา ความเห็นตามกฎหมาย
 - จัดทำ/ตรวจสอบนิติกรรมและสัญญา
 - ดำเนินการทางวินัยและเสริมสร้างวินัยและระบบคุณธรรม
 - งานรับเรื่องร้องเรียน ร้องทุกข์
 - งานดำเนินคดีอาญา คดีแพ่ง คดีปกครอง คดีตามกฎหมายคุ้มครองผู้บริโภคด้านสาธารณสุข
 - งานเผยแพร่ความรู้ด้านกฎหมาย
 - งานดำเนินมาตรฐานการทางปกครอง
 - งานไกลเกลี่ยข้อพิพาท
 - งานความรับผิดชอบทะเลเมิด
- **งานซักฟอก** มีหน้าที่บริหารจัดการเครื่องนุ่งห่มของผู้ป่วยทุกประเภท ให้มีความสะอาดเพียงพอ โดยจัดวางระบบของการส่งผ้า การซักผ้า

กลุ่มงานทรัพยากรบุคคล

งานบรรจุ/แต่งตั้ง/อัตรากำลัง มีหน้าที่ คือ การบรรจุ/การบรรจุกับบุคคลเข้ารับราชการ จัดทำ ก.พ. ๗ และเพิ่มประวัติราชการใหม่ การเปลี่ยนสายงานข้าราชการ/การเลื่อนระดับการบริหารจัดการตำแหน่งว่าง/การจัดสอบตำแหน่งว่างการประเมินบุคคลและผลงานทางวิชาการ การปรับอัตราเงินเดือนตามคุณวุฒิการจัดทำคำสั่งรักษาการในตำแหน่งให้ข้าราชการปฏิบัติหน้าที่/มอบหมายหน้าที่ การลาศึกษาต่อ/การลาออกจากราชการ งานทะเบียนประวัติและบำเหน็จบำนาญมีหน้าที่คือ ตรวจสอบเกษียณอายุราชการการขอพระราชทานเครื่องราชฯ ข้าราชการ/ผู้ทำคุณประโยชน์ การดำเนินการเพื่อขอรับบำเหน็จบำนาญข้าราชการ

งานบริหารลูกจ้าง มีหน้าที่รับผิดชอบ การสอบคัดเลือกลูกจ้าง การจัดทำเพิ่มประวัติลูกจ้าง การขออนุมัติจ้างต่อเนื่อง การจัดทำข้อมูลประกอบการพิจารณาเลื่อนขั้นค่าจ้าง การจัดทำคำสั่งเลื่อนขั้นค่าจ้าง การจัดทำคำสั่งเลื่อนขั้นเงินเดือน การขอพระราชทานเครื่องราชฯ รับสมัคร ฅนกล. และ กลจ. จัดทำบัตรข้าราชการ/ลูกจ้างประจำ/ข้าราชการบำนาญ ขออนุมัติเงินเพิ่มพิเศษเงินประจำตำแหน่งประจำเดือน งานพัฒนาบุคลากรด้านบริหาร

กลุ่มงานพัสดุ

รับผิดชอบควบคุมกำกับดูแล

- แผนพัสดุควบคุมกำกับดูแลงานธุรการของฝ่ายงานการจัดซื้อ/จัดจ้าง/งานบริหารคลัง พัสดุ งานควบคุมจำหน่าย
- แผนซ่อมบำรุงควบคุมกำกับดูแล งานซ่อมอุปกรณ์การแพทย์ งานช่างไฟฟ้า งานช่างโยธาและสุขาภิบาล งานช่างทำความสะอาดงานช่างเครื่องกล งานช่างเชื่อม

กลุ่มงานการเงิน

รับผิดชอบการเงิน การคลังของโรงพยาบาลเกี่ยวกับ

- งานตรวจสอบ มีหน้าที่ตรวจสอบหลักฐานเอกสารทางการเงินให้มีความครบถ้วน ถูกต้อง เช่น หลักฐานใบขออนุมัติก่อนนี้ผูกพัน ใบสั่งซื้อ ใบตรวจรับและใบเสร็จรับเงิน
- งานรับเงิน มีหน้าที่ในการรับเงินค่ารักษาพยาบาลผู้ป่วยนอกและผู้ป่วยในรับเงินค่ารักษาพยาบาลเงินเชื่อ รับเงินค่าปรับ รับเงินค่าประกันของหรือสัญญาที่เป็นเงินสด รับเงิน โอนงบประมาณในโครงการต่างๆ
- งานจ่ายเงิน มีหน้าที่มีการจ่ายเงินเดือนค่าจ้าง จ่ายเงินค่าตอบแทน จ่ายเงินค่าสวัสดิการ ค่ารักษาพยาบาลหรือค่าสวัสดิการค่าเล่าเรียน จ่ายเงินชำระหนี้แก่เจ้าหนี้ที่การค้า
- งานเรียกเก็บหนี้ มีหน้าที่ในการเร่งรัดและเรียกเก็บหนี้ที่เป็นลูกหนี้การค้าของโรงพยาบาล คือเรียกเก็บหนี้ตาม พรบ. รด เรียกเก็บหนี้ ตามสิทธิประกันสังคม เรียกเก็บหนี้ตามสิทธิข้าราชการ เรียกเก็บหนี้ตามสิทธิประกันสุขภาพถ้วนหน้า เรียกเก็บหนี้จากหน่วยงานรัฐวิสาหกิจและองค์กรปกครองส่วนท้องถิ่น

กลุ่มงานสารบรรณ

รับผิดชอบในเรื่องเกี่ยวกับเอกสาร หนังสือ ราชการ คำสั่ง การผลิตเอกสาร งานพิมพ์ การแจ้งเวียนเอกสาร การจัดเก็บและการทำลาย เอกสารตามระเบียบสำนักนายกรัฐมนตรีด้วยงานสารบรรณ พ.ศ. ๒๕๒๖

กลุ่มงานบัญชี

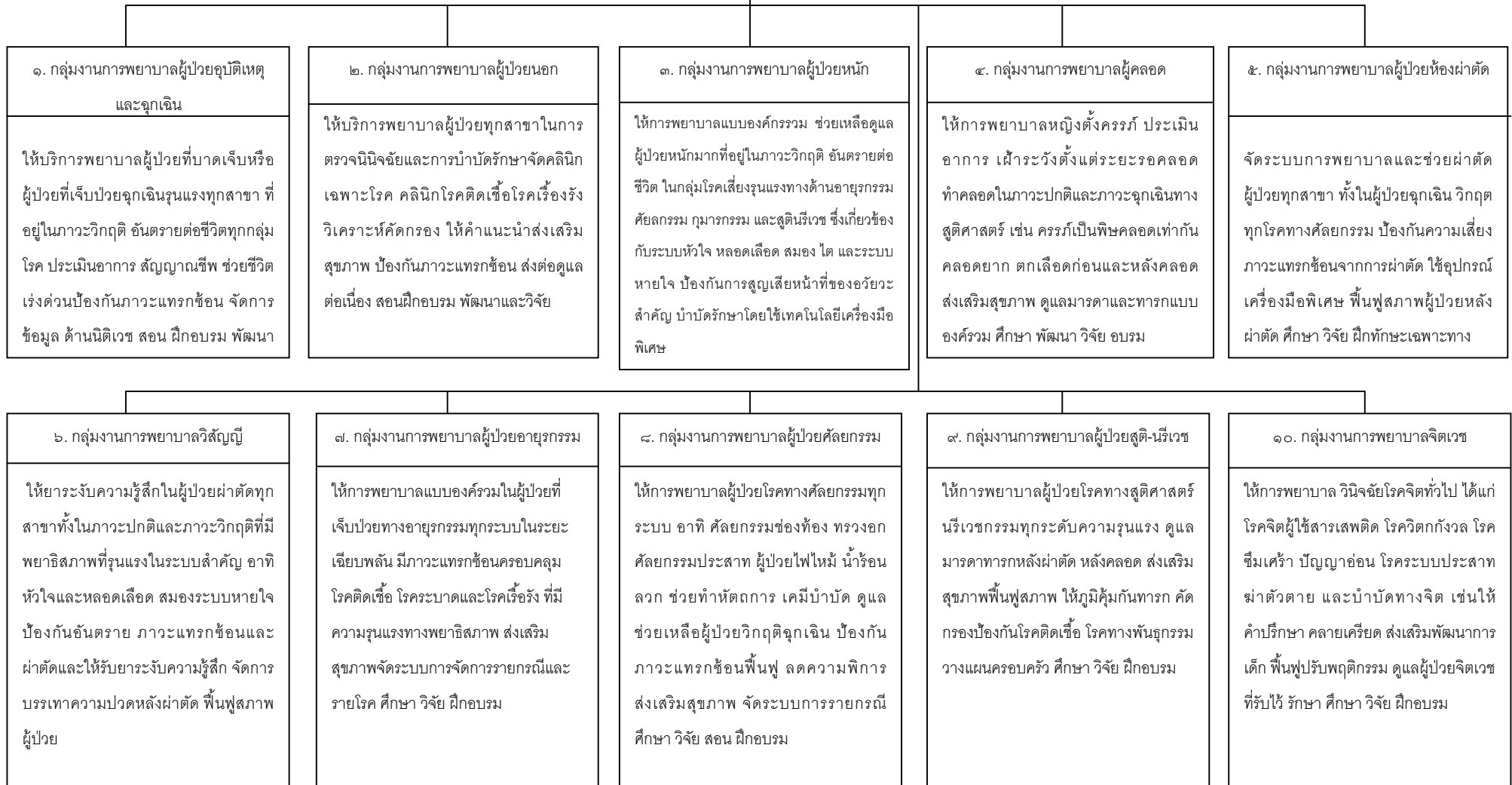
รับผิดชอบในการจัดทำบัญชีระบบ **GFMIS** คือจัดทำบัญชีเงินสด บัญชีแยกประเภท แบบเกณฑ์คงค้าง รายงานงบการเงินได้แก่ งบดุล งบกำไรขาดทุน งบกระแสเงินสด และหมายเหตุประกอบงบการเงิน วิเคราะห์งบการเงินตามดัชนีวัดทางการเงิน

กลุ่มงานโครงสร้างพื้นฐานและวิศวกรรมทางการแพทย์

- รับผิดชอบ **master plan** อาคารสถานที่ บริหารจัดการความพอเพียงพร้อมใช้ บำรุงรักษา อาคาร สถานที่ สิ่งแวดล้อมและภูมิทัศน์
- แผนซ่อมบำรุง ควบคุม กำกับ ดูแลงานซ่อมอุปกรณ์การแพทย์ งานช่าง ไฟฟ้า งานช่างโยธาและสุขาภิบาล งานช่างทำความสะอาดงานช่างเครื่องกล งานช่างเชื่อม

ภารกิจด้านการพยาบาล

กำหนดทิศทาง นโยบาย กลยุทธ์ในการบริหารการพยาบาล จัดระบบการพยาบาลเฉพาะแต่ละสาขา
พัฒนาและประกันคุณภาพการพยาบาล นิเทศ กำกับการปฏิบัติตามมาตรฐานวิชาชีพ



ผู้อำนวยการโรงพยาบาลบางพลี

ภารกิจด้านการพยาบาล

กำหนดทิศทาง นโยบาย กลยุทธ์ในการบริหารการพยาบาล จัดระบบการพยาบาลเฉพาะแต่ละสาขา
พัฒนาและประกันคุณภาพการพยาบาล นิเทศ กำกับการปฏิบัติตามมาตรฐานวิชาชีพ

๑๑. กลุ่มงานการพยาบาลผู้ป่วย
กุมารเวชกรรม

ให้การบริการผู้ป่วยโรคเด็กทางอายุรกรรม
และศัลยกรรมทุกระบบเด็กแรกเกิด ทั้งใน
ภาวะเฉียบพลัน วิกฤติเรื้อรัง ผิดปกติด้าน
พัฒนาการ โรคติดเชื้อ โรคระบบกระดูก
พิการแต่กำเนิด ส่งเสริมป้องกัน ให้ความรู้
ด้านสุขภาพ เพื่อการดูแลตนเอง ศึกษา

๑๒. กลุ่มงานการพยาบาลผู้ป่วย
ออโรโอบิดิกส์

ให้การบริการพยาบาลผู้ป่วยโรคกระดูก
และข้อ กล้ามเนื้อ เส้นเอ็น และ
เส้นประสาทในระยะเฉียบพลัน และได้รับ
การผ่าตัดฟื้นฟูสภาพ ลดภาวะแทรกซ้อน
ลดความพิการ ศึกษา วิจัย สอน ฝึกอบรม

๑๓. กลุ่มงานการพยาบาลผู้ป่วย
โสต ศอ นาสิก จักษุ

ให้บริการพยาบาลผู้ป่วยโรคหู คอ จมูก ตา
ที่ได้รับการผ่าตัด หรือเคมีบำบัดรวมทั้ง
ฟื้นฟูสภาพ ป้องกันภาวะแทรกซ้อน ลด
ความพิการส่งเสริมสุขภาพ ศึกษา วิจัย
สอน ฝึกอบรม

๑๔. กลุ่มงานการพยาบาลด้านการ
ควบคุมและป้องกันการติดเชื้อ

จัดระบบ กำหนดมาตรฐาน การควบคุม
และป้องกันการติดเชื้อ การแพร่กระจาย
เชื้อโรคในทุกหน่วยงาน การบำบัดน้ำเสีย
วิเคราะห์สอปสวนโรค เฝ้าระวังการเกิดโรค
ระบาด ควบคุมงานจ่ายกลาง ศึกษา วิจัย
สอน ฝึกอบรม

๑๕. กลุ่มงานการพยาบาลตรวจรักษา
พิเศษ

ให้การพยาบาลผู้ป่วยที่ได้รับการตรวจ
รักษาและ/หรือบำบัดรักษาด้วยเครื่องมือ
พิเศษงานตรวจหัวใจและหลอดเลือด งาน
ตรวจสิ่งกลัอง งานตรวจคลื่นสมอง งาน
รักษาบำบัดไตเทียม เคมีบำบัดป้องกัน
ภาวะแทรก ศึกษา วิจัย สอน ฝึกอบรม

๑๖. กลุ่มงานวิจัยและพัฒนาการพยาบาล

วางระบบเพื่อพัฒนาบริการพยาบาลในทุก
มิติทั้งด้านส่งเสริมสุขภาพ ป้องกัน รักษา
และฟื้นฟู สุขภาพ โดยใช้องค์ความรู้ทาง
วิทยาศาสตร์ทางการพยาบาลเพื่อให้การ
ดูแลสุขภาพและมีความก้าวหน้าทันสมัย

